



Компетенция Обслуживание авиационной техники

Модуль F Монтаж и диагностика неисправностей электропроводки воздушного судна

WSR PЧ

1. Цель:
Оценить навыки конкурсанта: осуществлять в установленном порядке монтаж и концевую заделку жгутов проводки ВС в соответствии с электрическими схемами; проводить проверку работы цепей; соблюдать правила крепления жгутов в конструкциях ВС; использовать откалиброванные инструменты в соответствии с установленным порядком.
2. Отведенное время: 3 часов
3. Процесс:
Каждый конкурсант получает следующий набор:
а) Комплект рабочих инструментов с электрической схемой согласно предоставленного перечня инструментов, инструкции по работе для технического обслуживания и ремонта
б) Электрическая плата в сборе (см. стр. 3)
с) Схема соединений (см. стр. 4)
1) Установить детали и подготовить печатную плату, согласно рис. 1. (чертеж платы)
2) Подготовить проводку к монтажу
3) Проложить провода и подключить их к клеммной колодке, как показано на рис. 2 (схема соединений)
4) Проложить провода и подключить их к лампам, как показано на рис. 2 (схема соединений)
5) Установить и подключить разъемы, как показано на рис. 2 (схема соединений)
б) Проверить работу контура освещения
СТОП

Электрическая плата в сборе

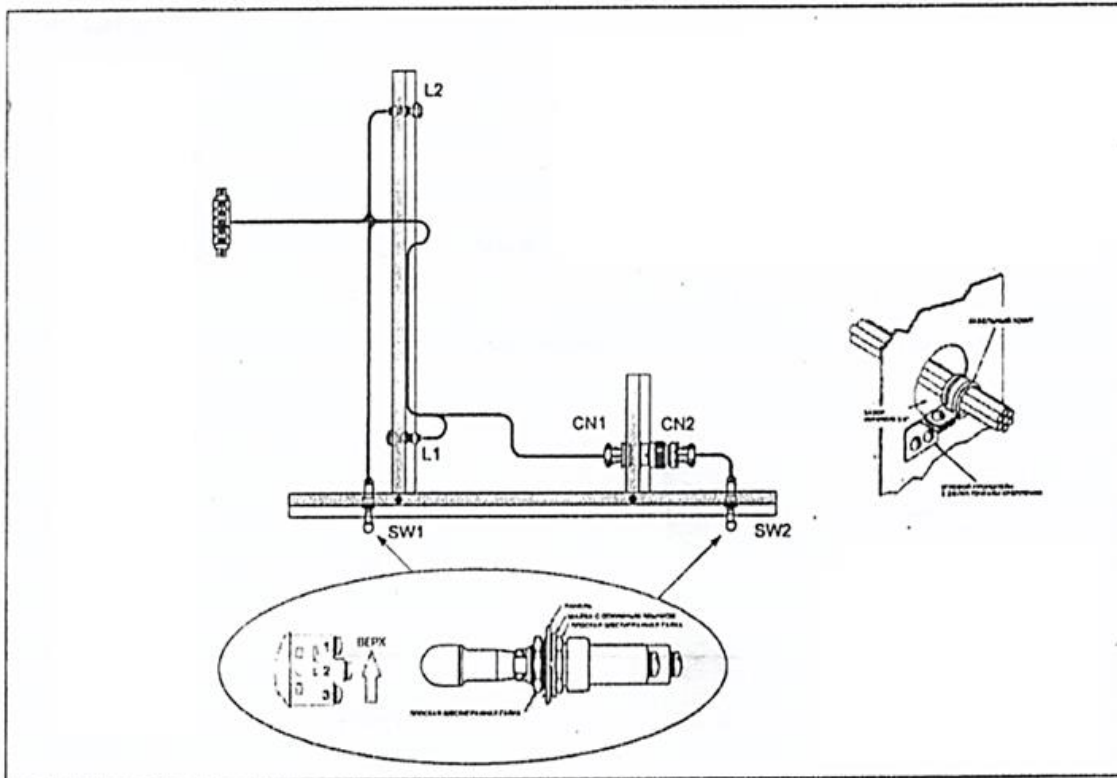


Рис. 1 – Электрическая плата в сборе

Схема соединения

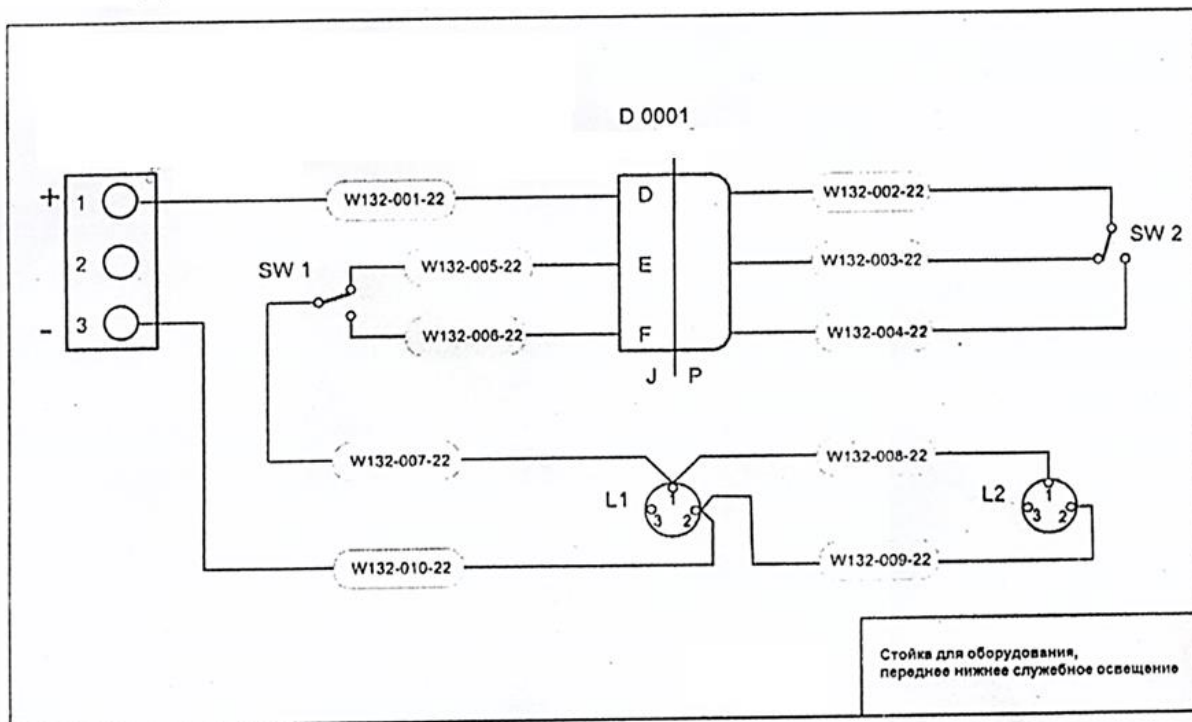


Рис. 2 – Схема соединений

Шкала для выставления оценки

Подготовка платы, проводка и увязка жгутов	5,7
Установка и подключение разъемов	1,8
Обжимка концевых наконечников	2,8
Пайка контактов	2,0
Проверка проводимости жгутов проводов/функциональные испытания	1,2
Безопасные методы работы, уборка рабочего места, утилизация отходов	1,5
Итого	15,00